

MAPA DE ZOMAS OPERATIVA EN LA CIUDAD DE GUAYAQUIL EN ESTACION LLUVIOSA

LEYENDA:

ZONAS OPERATIVAS EN LA CIUDAD DE GUAYAQUIL EN ESTACION LLUVIOSA

ZONA 1 ZONA 2

SIMBOLOGÍA:

- Vías Principales
- Límite Urbano de Guayaquil
- Ríos Doble
- Manzanas



JAIME NEBOT
ALCALDE
ADMINISTRACIÓN 2014 - 2019

DIRECCIÓN DE GESTIÓN DE RIESGOS Y COOPERACION

CONTIENE:
MAPA DE ZONAS OPERATIVAS EN LA CIUDAD DE GUAYAQUIL EN ESTACION LLUVIOSA

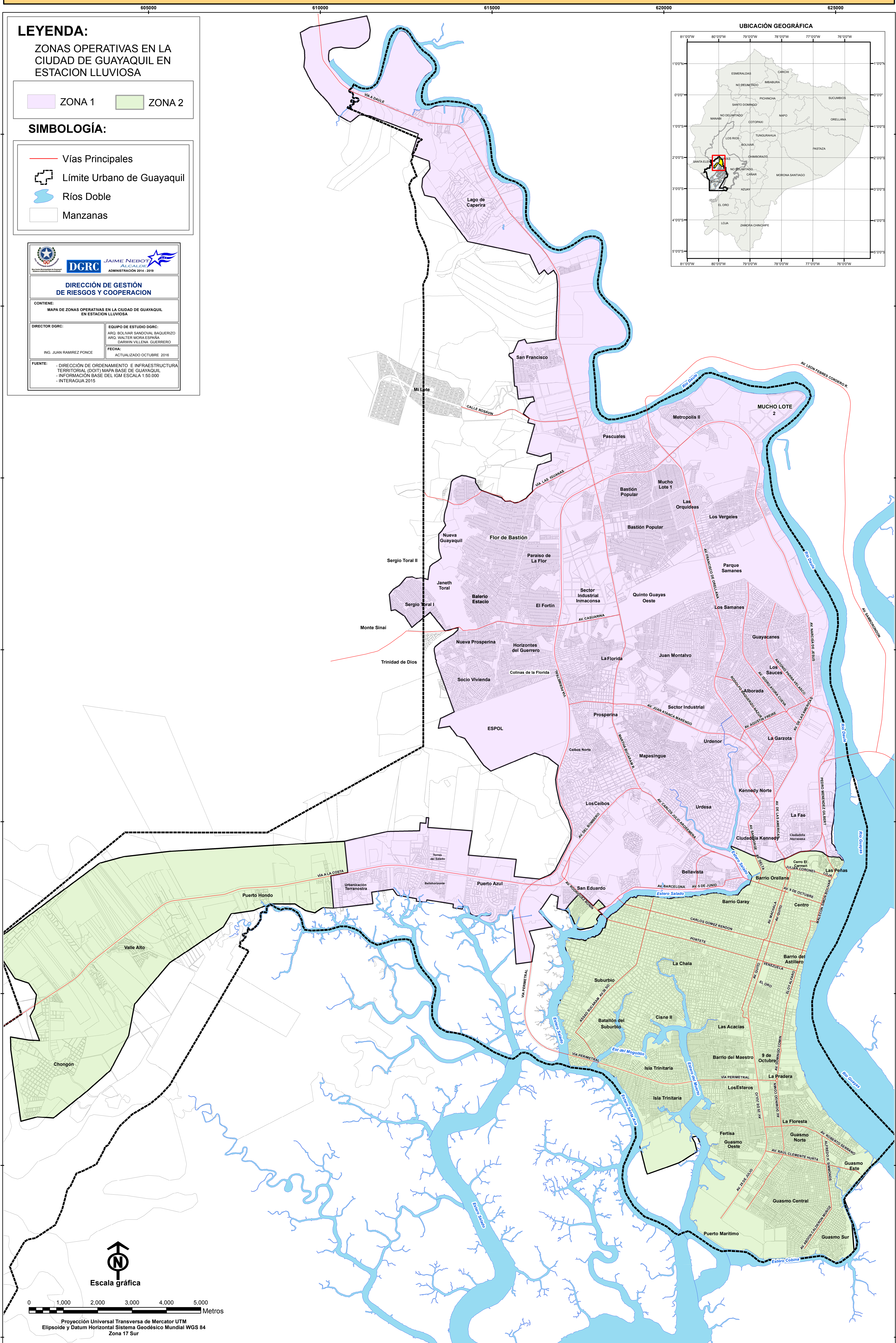
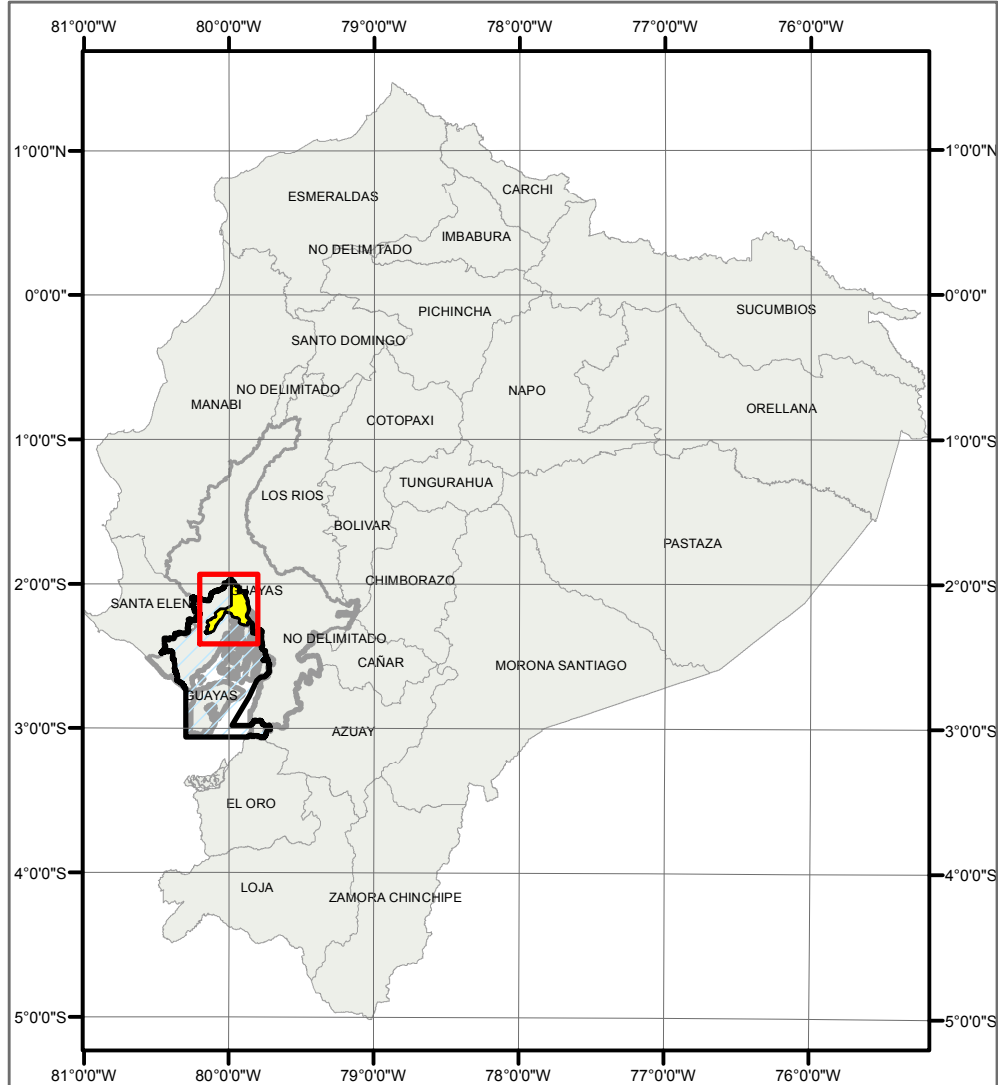
DIRECTOR DGRC:
ING. JUAN RAMIREZ PONCE

EQUIPO DE ESTUDIO DGRC:
ARO. BOLIVAR SANDOVAL BAQUERIZO
ARO. WALTER MORA ESPINA
DARWIN VILLENA GUERRERO

FECHA:
ACTUALIZADO OCTUBRE 2016

FUENTE:
- DIRECCIÓN DE ORDENAMIENTO E INFRAESTRUCTURA TERRITORIAL (DOIT) MAPA BASE DE GUAYAQUIL
- INFORMACIÓN BASE DEL IGM ESCALA 1:50.000
- INTERAGUA 2015

UBICACIÓN GEOGRÁFICA



Escala gráfica

0 1,000 2,000 3,000 4,000 5,000 Metros

Proyección Universal Transversa de Mercator UTM
Elipsoide y Datum Horizontal Sistema Geodésico Mundial WGS 84
Zona 17 Sur