

TIPO # 2 TOTEM-BUS

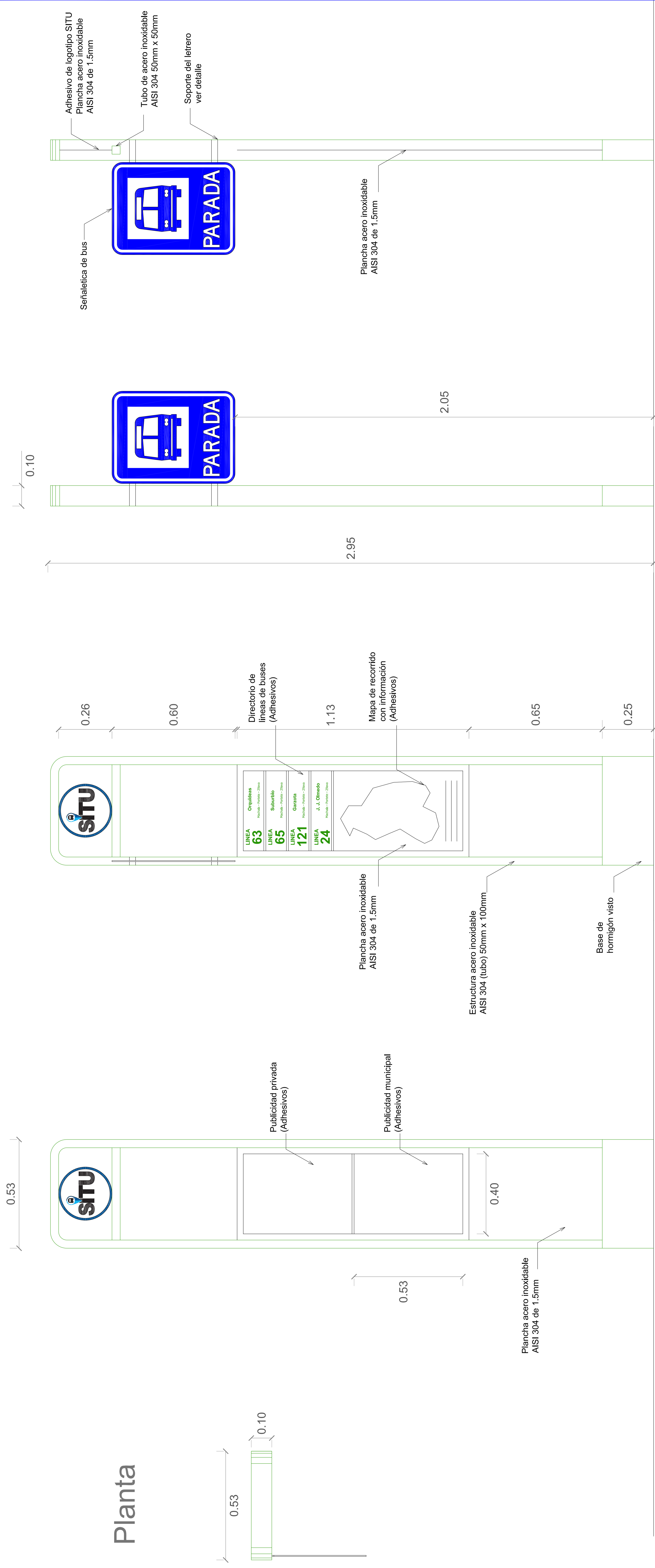
Aceras menores a 2.00MTS

Elevación frontal

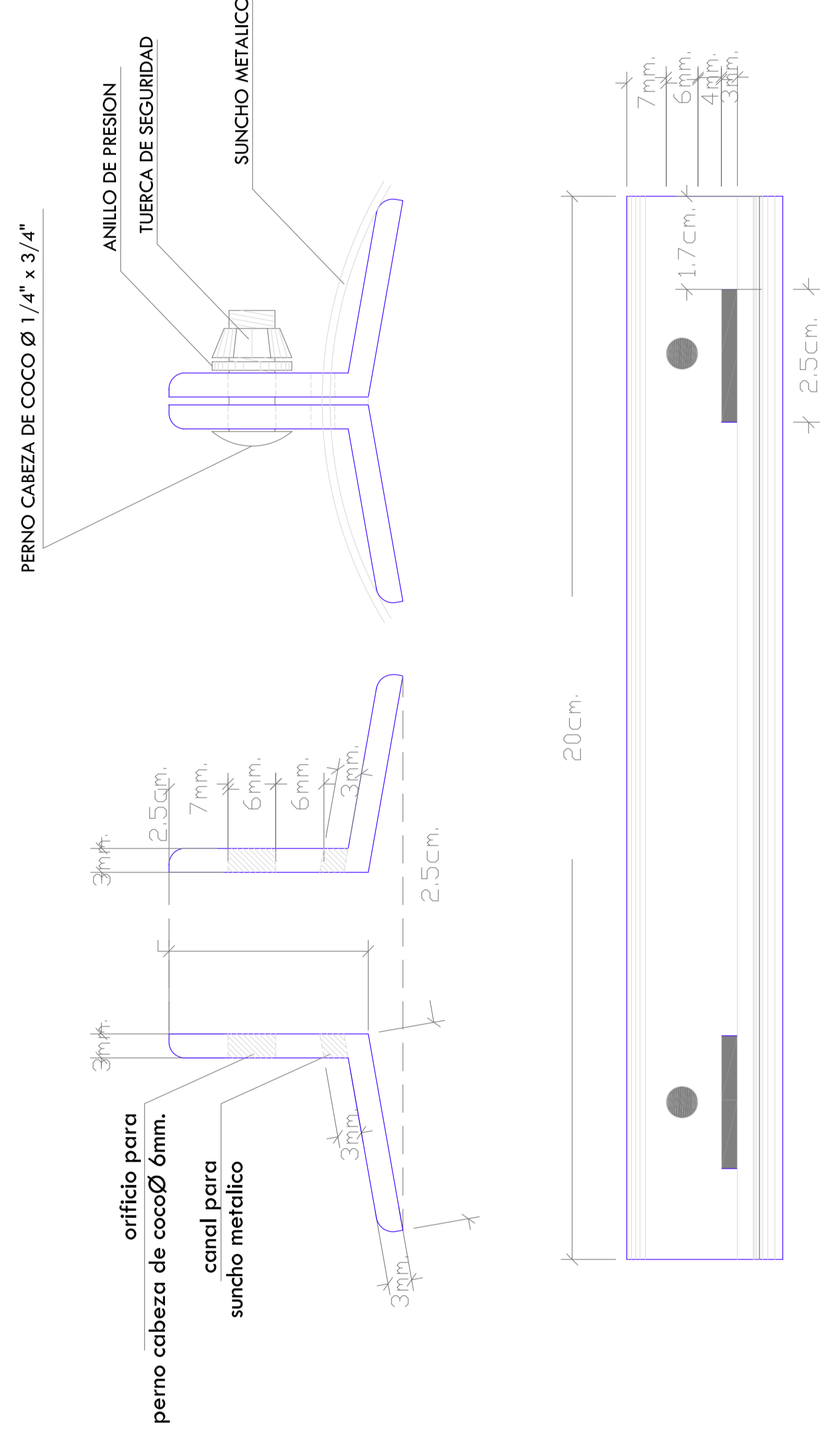
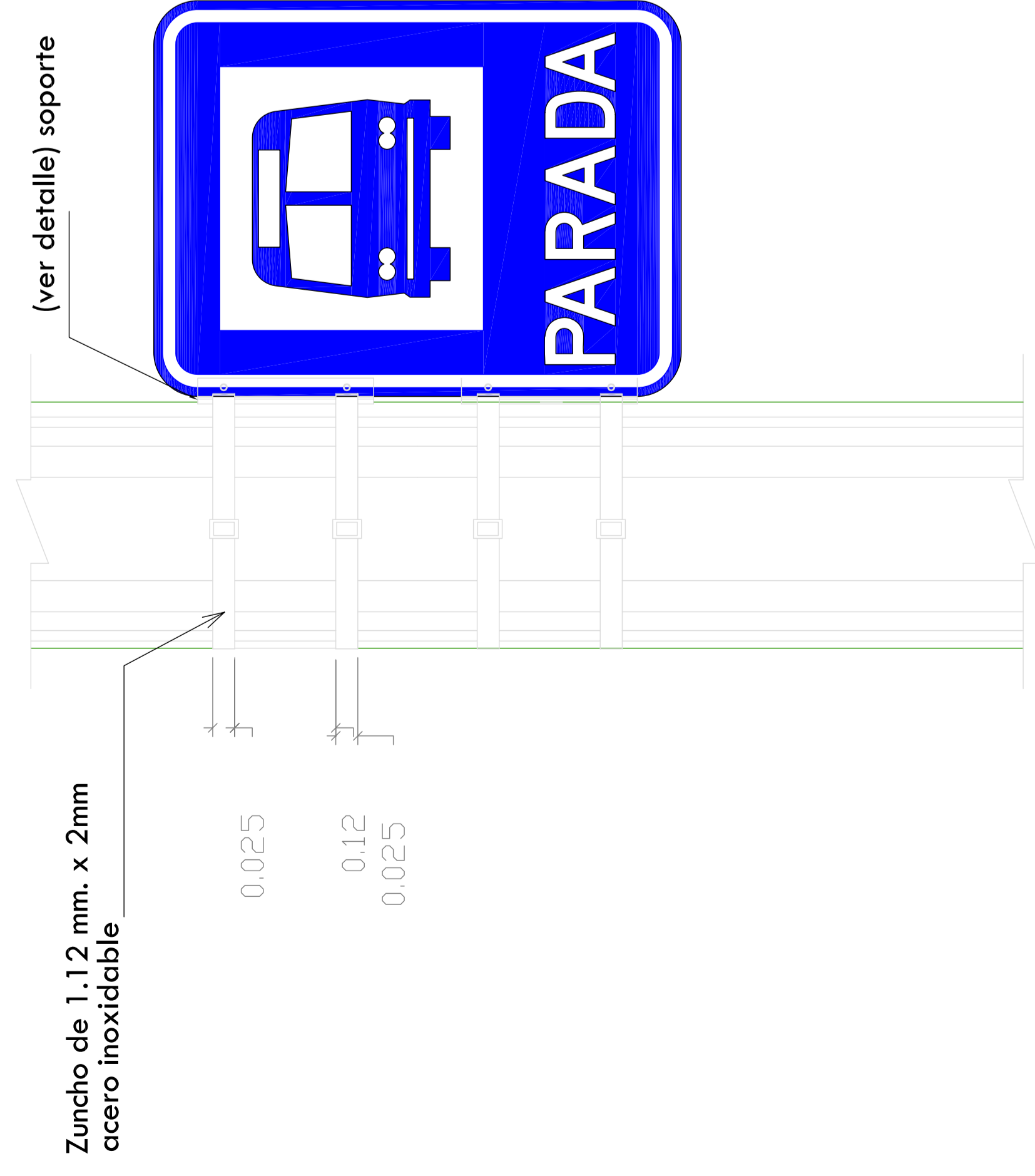
Elevación posterior

Elevación lateral

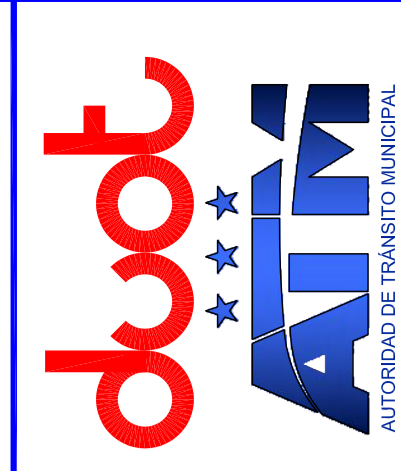
Corte



Detalle soporte de letrero en poste



ESTE PLANO ES PROPIEDAD DE LA M.I. MUNICIPALIDAD DE GUAYAQUIL



DIRECCIÓN DE URBANISMO, AVALÚOS Y ORDENAMIENTO TERRITORIAL
SUBDIRECCIÓN DE PROYECTOS ESPECÍFICOS
EMPRESA PÚBLICA MUNICIPAL DE TRANSITO DE GUAYAQUIL
DIRECCIÓN DE PLANIFICACIÓN DE TRANSITO

PROYECTO: EQUIPO DE ESTUDIO:

PARADERO DE URBANOS

PARADEROS TIPO: 1, 2, 3
Planta, Corte, Elevación, Detalles

ESCALA: 1:20
FECHA: JUNIO 2018
DIBUJO:
ARCHIVO:

4/4

ARQ. GINO MERA GILER
SUBDIRECTOR DE PROYECTOS ESPECÍFICOS

AB. ANDRÉS ROCHE
DIRECTOR DE LA AUTORIDAD DE TRANSITO MUNICIPAL